




# IMPLEMENTAREA INVENȚIEI ELABORATE UN PAS IMPORTANT ÎN CERCETĂRI CLINICE.

**Iulianna Lupașco, Vlada- Tatiana Dumbrava,  
Inna Vengher, Natalia Taran, Elena  
Berezovscaia, Daniella Lupașco**

**Lucrarea realizată privind implementarea proiectului din cadrul Programului de Stat  
(2020-2023) "Bolile cronice hepatice și pancreatice: aspecte nutriționale și chirurgicale"  
cifrul proiectului 20.80009.8007.37**

**labgastroenterologie@usmf.md**

# Agenda

- 
- 01 Importanța problemei
  - 02 Definiția noțiunii "Implementare"
  - 03 Diseminare și implementare
  - 04 Scopul și întrebări cheie a implementării
  - 05 Conducta implementării
  - 06 Implementarea cu success
  - 07 Concluzii



Una dintre problemele principale ale comunității moderne de cercetare clinică este modul de a dezvolta noi intervenții și de a le implementa în lumea reală în beneficiul sănătății.

Traducerea cercetării clinice într-un produs implementat este esențială pentru a răspunde acestei provocări, oferind o bază pentru luarea deciziilor specifice contextului, bazate pe dovezi, necesare pentru ca ceea ce este posibil în teorie să devină realitate în practică.

Peters D.H., Tran N.T., Adam T. Implementation research in health. A practical guide. 2013. WHO. 69 p. ISBN 978 92 4 150621 2 .



- În ciuda importanței implementării cercetării acesta continuă să fie un domeniu de studiu neglijat,
- parțial din cauza lipsei de înțelegere cu privire la ce este și ce oferă și parțial din cauza lipsei investițiilor în activitățile de cercetare de implementare.
- Cheltuim miliarde pentru inovații în materie de sănătate, dar foarte puțin pentru modul în care le putem folosi cel mai bine.
- Din cealaltă parte există o puternică nevoie de implementare a noilor concepte metode, materiale educaționale etc. pentru îmbunătățirea sănătății și supraviețuirii populației ei



# Definiție

Cuvântul “implementare” vine din limba latină “implere,” ce ea ce înseamnă să îndeplinească sau să ducă în vigoare.

Știința implementării (IS) este „studiul științific al metodelor pentru a promova adoptarea sistematică a rezultatelor cercetării și a altor practici bazate pe dovezi în practica de rutină și, prin urmare, pentru a îmbunătăți calitatea și eficacitatea serviciilor și asistenței medicale”.

The compact edition of the Oxford English dictionary. Oxford University Press, 1971.

Eccles M.P., Mittman B.S. Welcome to implementation science. *Implementation Sci.* 2006; 1: 1

# Termenul de implementare în procesul de cercetare



## Sensul

În linii generale, descrie studiul științific al proceselor utilizate în implementarea inițiativelor, precum și factorii contextuali care afectează aceste procese



## Scopul

Abordarea sau explorarea oricărui aspect al implementării, inclusiv factorii care afectează implementarea (finanțare, aspect tradițional, proiectarea cercetării)

## Sudiu clinic



## Proces

procesele de implementare în sine (utilizarea metodei neinvazive versus invazive ...)



## Rezultatul

aplicabilitate și relevanță pentru o varietate mare de diferite domenii de cercetare și în diferite grade, în funcție de subiectul studiat.



# Diseminare and implemetare

## Ce este important în cercetarea medicală

### Diseminare

este distribuirea direcționată a informațiilor și a materialelor de intervenție către un public specific de sănătate publică sau de practică clinică

**Reducerea decalajului dintre „îngrijirea care este și îngrijirea care ar putea fi”**

Calitățile serviciilor de asistență medicală și a sfaturilor au un efect direct asupra oamenilor de rând.



### Implementare

este utilizarea strategiilor pentru adoptarea și integrarea intervențiilor or de sănătate bazate pe dovezi și schimbarea metodelor de practică existente în cadrul unor setări specifice.

**Suprapunerea cu alte discipline**

Și se suprapune, dar este distinct de, mai multe discipline conexe, inclusiv știința intervenției și știința îmbunătățirii calității.

# Scopul implementării

Dovezi bazate pe inovații științifice



## Dezvoltarea strategiilor efective

Procese și rezultate sunt legate direct cu îmbunătățire sănătății



## Producerea unui concept nou

aspectul nou de cunoștință este legat de implementare



## Dezvoltare, testare, perfecționare

Implementarea teoriei, transformarea ipotezelor în realitate direcționată de perfectare celor existente

# Știință bazată pe pacienți sau bazată pe dovezi

Modul în care noile metode accelerează traducerea rezultatelor cercetărilor gastroenterologice și hepatologice în schimbarea practică și impactul asupra sănătății publice.

## Știința intervenției

Știința intervenției se preocupă în primul rând de dezvoltarea de noi programe și practici bazate pe dovezi.

## Îmbunătățirea a calității

Eforturile de îmbunătățire a calității vizează crearea unei schimbări locale într-un sistem specific sau un set specific de procese de îngrijire, folosind adesea cicluri rapide pentru a crea schimbări rapide, cu mai puțină concentrare pe generalizabilitate sau teorie. Îmbunătățirea a calității poate implica sau nu să se concentreze asupra adoptării practicilor bazate pe dovezi.



## Știința de implementare

ȘI își propune în primul rând să crească absorbția și menținerea programelor și practicilor existente bazate pe dovezi.

## Știința de implementare

În schimb, ȘI își propune să dezvolte cunoștințe generalizate bazate pe teorie, axate în mod special pe adoptarea practicilor bazate pe dovezi care pot fi diseminate în mai multe seturi de practică.

Rogal S.S., Powel B.J., Chinman M. Moving Toward Impact: An Introduction to Implementation Science for Gastroenterologists and Hepatologists.2020, Gastroenterology, V 159 (6), P2007-2012.

# Implementarea în lumea reală



Întrebările lumii reale

Ce este posibil în teorie este încă necesar în realitate în practică?



Subestimarea cercetării

Importanța proiectării atente a cercetării clinice cu posibila traducere a rezultatelor în practică



Lucru în grup (echipă)

**O piatră esențială în rezultatul pozitiv este colaborarea cu un clinician practic pentru a obține un proces de implementare**



Punct de plecare pentru o nouă gândire

Abordarea practică a unui nou rezultat științific poate schimba întreaga viziune a cercetării



Realizarea cercetării pentru a găsi răspunsul

O nouă direcție de cercetare orientată pentru a găsi răspunsul la întrebarea pusă, este provocarea cheie a implementării pentru tinerii cercetători.

# Întrebări cheie înainte de a începe un design

Atunci când știința întâlnește implementarea

## De unde începem?

Cercetarea abordează în mod clar o întrebare privind implementarea?

## Fundalul implementării

Cercetarea implică o strategie de implementare?  
Dacă da, este descris și examinat corespunzător?

## Realitatea implementării

Cercetarea se desfășoară într-un cadru real? Dacă da, aceste condiții sunt descrise în detaliu suficient?

## Implementare pe drum

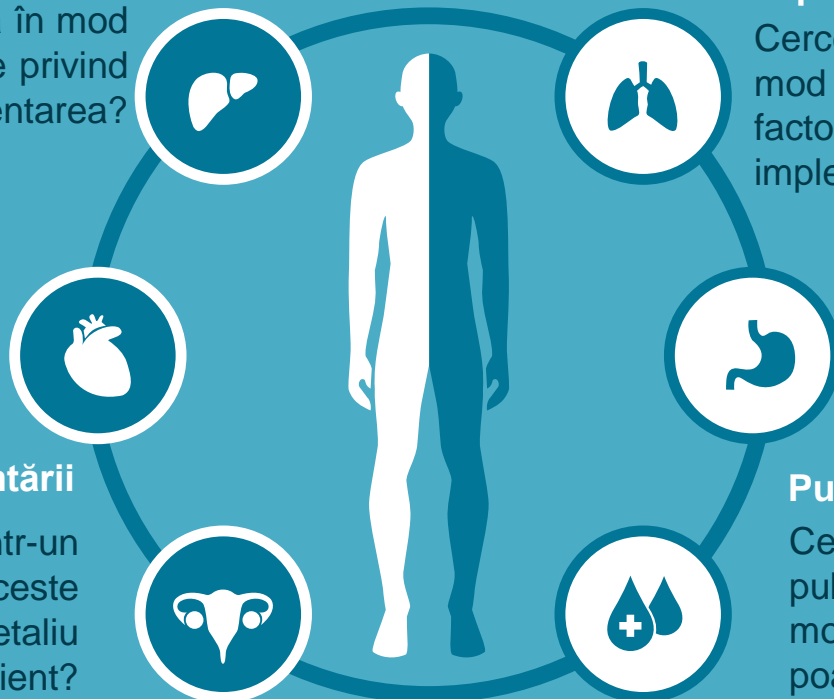
Cercetarea ia în considerare în mod adecvat contextul și alți factori care influențează implementare?

## Capacitățile de supraviețuire ale implementării

Cercetarea are în vedere în mod adecvat rezultatele implementării în lumea în schimbare de zi cu zi .

## Publicul vizat

Cercetarea identifică în mod clar publicul țintă pentru cercetare și modul în care aceasta poate fi folosit?

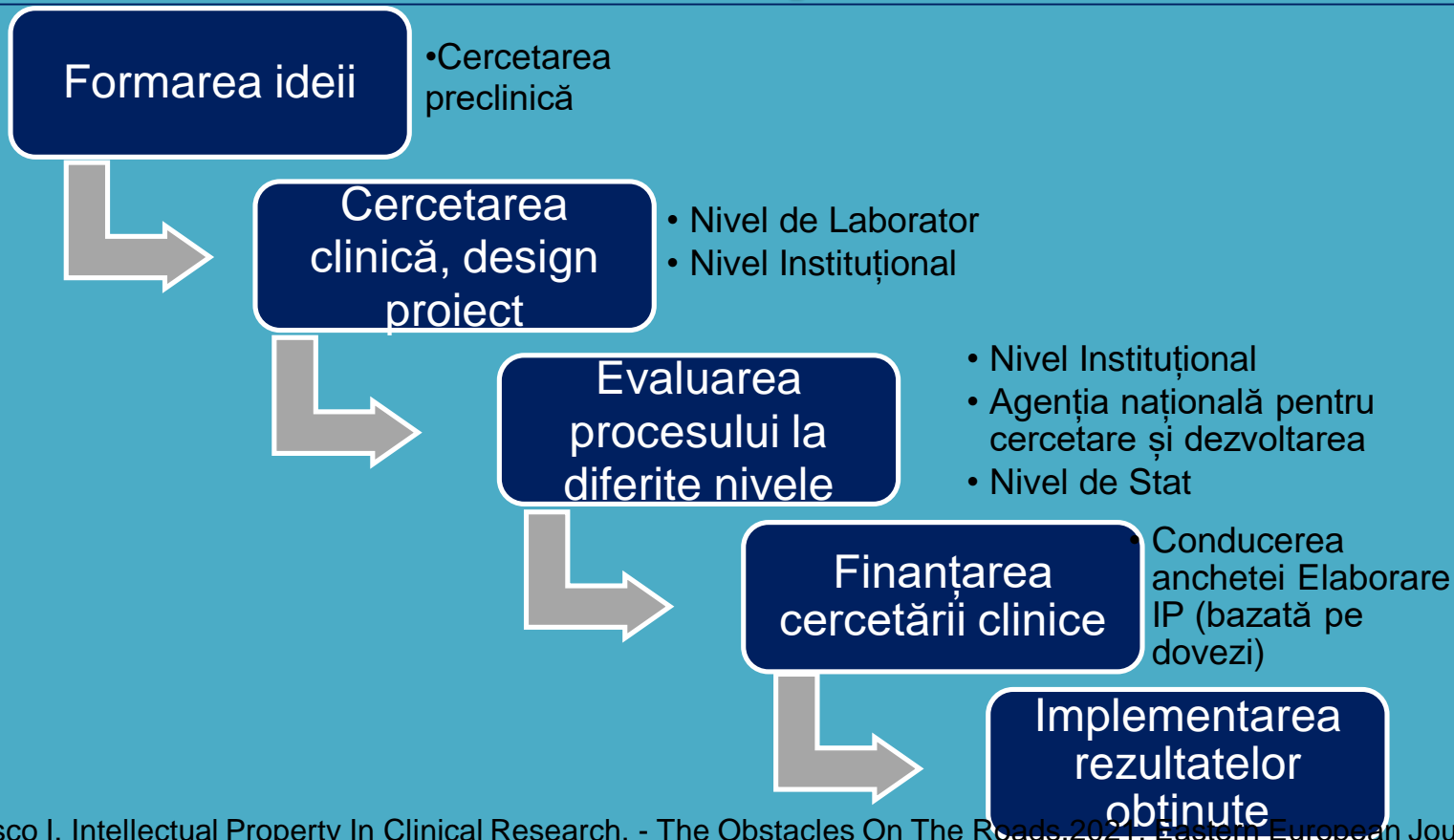




Toate cercetările clinice științifice sunt axate pe îmbunătățirea managementului clinic al bolilor, noi opțiuni de tratament și, în acest mod, noi tehnici dezvoltate, algoritmi de diagnostic și tratament, protocoale clinice implementate în practică reală servesc drept produs științific final ca cel mai bun beneficiu pentru sănătatea publică.

**Dacă începem chiar de la începutul formării ideilor - implementarea este punctul final al acestui proces.**

# Procesul de implementare



# Abordarea multidisciplinară

Fiecare implementare necesită o echipă de lucru pentru a deveni realitate.

## Semințe

### Formarea ideii

Problema de interes  
Cercetarea datelor  
existente  
Echipă de  
brainstorming



## Diseminare

### Lumea reală

Diseminarea  
rezultatelor evaluării  
(IP officers)



## Germină

### Cercetarea clinică

Date bazate pe dovezi.  
Pacienți, personal  
medical și de laborator,  
statistici

## Floarea și semințe

### Aplicarea practică

A datelor primite  
Utilizarea unei noi metode în  
ambulator și în clinica de  
spitalizare  
Îmbunătățirea calității





Pentru a înțelege mai bine  
necesitatea implementării în  
cercetarea clinică, este  
întotdeauna mai bine să arătați un  
exemplu în practică

# Implementarea în gastroenterologie

## O cronologie a călătoriei de implementare

### A fost elaborată o nouă metodă de diagnostic

Metodă pentru determinarea funcției hepatice în hepatita cronică virală B și infecția cronică cu etiologie a VHB cu activitate minimă. .

### Utilitatea clinică

Eficacitate, beneficii a metodei de diagnostic noi.

### Identificare

#### Necesitatea unei metode noi de diagnostic

Hepatopatia cronică a etiologiei VHB a activității minime cu simptome clinice minore  
Lipsesc opțiunile de diagnosticare în timp util

### Elaborare

### Cercetarea Clinică

#### Utilizarea metodei noi

Obținerea datelor statistice  
Îmbunătățirea metodei

### Implementare

Determinarea exactă a funcției hepatice în hepatita cronică virală B și infecția cronică cu VHB cu activitate minimă, permițând prescrierea în timp util a unui tratament adecvat la pacienții asimptomatici.

# Implementarea de succes

## Principalele probleme ale succesului

### Context

#### Contextul interior

Conducere (Leadership)  
Lucrul în echipă  
Cultura etică a sănătății  
Priorități și îndeplinire  
obiectivă



#### Destinatarul implementării

Motivație  
Beneficii și valori  
Obiective de îngrijire a sănătății  
Abilități de cunoaștere  
Timp  
Resurse și sprijin pentru echipă  
Liderii clinici sprijină  
Sprijin instituțional



### Context

#### Contextul exterior

Prioritățile politicii de  
sănătate  
Strategii naționale  
Reguli etice  
Standarde de  
cercetare clinică  
Rețea organizațională



### Innovație

#### Avantaje

Utilizare  
Tralibilitate  
Dovezi  
cercetare clinica  
orientat clinic  
orientat spre pacient  
orientat spre experiență

### Contextul cercetării

Experiența de cercetare  
Cunoștințe profesionale  
Experiență clinică  
Interacțiuni  
Dinamic în procesul de  
elaborare

# Strategii de implementare

“metode sau tehnici utilizate pentru a îmbunătăți adoptarea, implementarea și durabilitatea unui program sau practică clinică .”



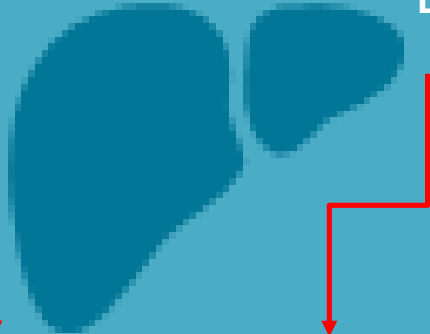
## Diminuarea metodelor invazive

Abordare diagnostic cu instrumente neinvazive



## Comunicarea directă a pacientului

În ceea ce privește consultarea pacientului  
Mese rotunde  
Materiale tipărite



Utilizați, de asemenea combinația de strategii de implementare

## Diminuarea cheltuielilor financiare

Folosind metode simple și eficiente atunci când este posibil



## Asistența tehnică

Mass media TV, radio  
Internet

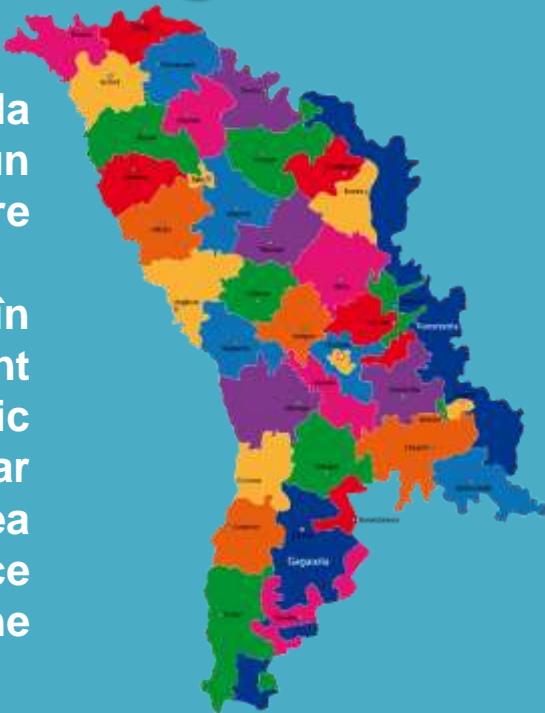
Proctor E.K., Powell B.J., McMillen J.C. Implementation strategies: recommendations for specifying and reporting. *Implement Sci.* 2013; **8**: 139

# Arii posibile de implementare în gastro-hepatologie

Schimbări metabolice în boala hepatică difuză cronică un algoritm nou de abordare

Sarcopenia la pacienții obezi în condiții de pre-transplant hepatic

Dezvoltarea unui Chestionar util pentru aprecierea insuficienței pancreatice exocrine



COVID-19 în BCDF în contextul pre- și post-transplant etc..

# Arta creativității științifice este o artă strategiei

Arta strategiei de șah este să știi cum să formulezi un plan pentru jocul de șah și să-ți aranjezi piesele de șah pentru a realiza acest plan.

Strategia de șah va face ca orice nou jucător de șah să ajungă la înțelegerea strategiei corecte de deschidere a șahului - cum să controlezi tabloul de șah de la mutarea unuia.



# Concluzii

Implementarea este un domeniu în dezvoltare rapidă, care prezintă oportunități semnificative pentru a îmbunătăți adoptarea practicilor clinice existente bazate pe dovezi

Implementarea servește îngrijirea sănătății în general și îngrijirea pacientului în mod individual, astfel trebuie să devină o parte logică a cercetării clinice

Implementarea prezintă o problemă valoroasă emergentă pentru cercetătorii clinici, cât și pentru gastroenterologi și hepatologi și are o necesitate stridentă să fie acceptată cu mare seriozitate





Mulțumesc pentru  
atenție!